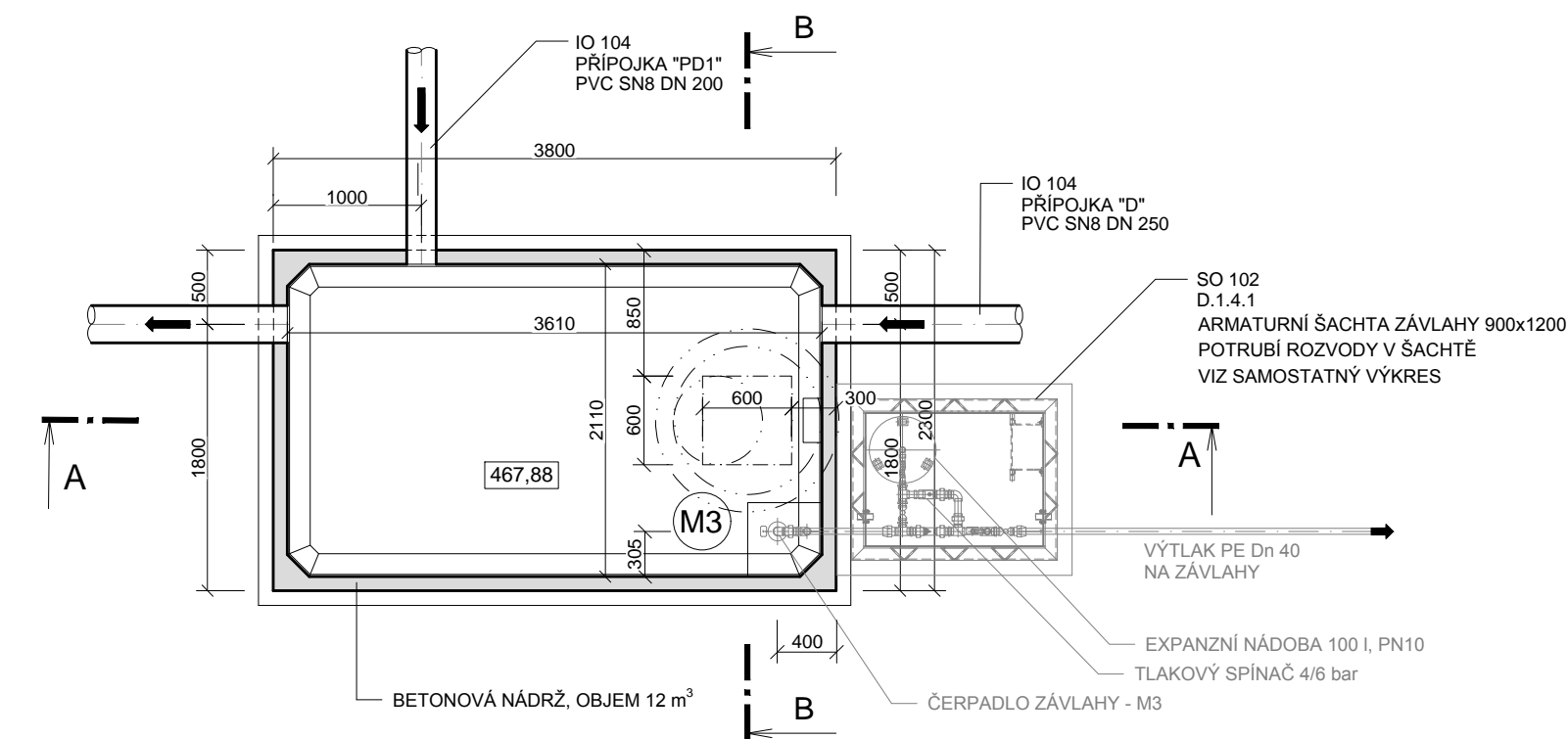
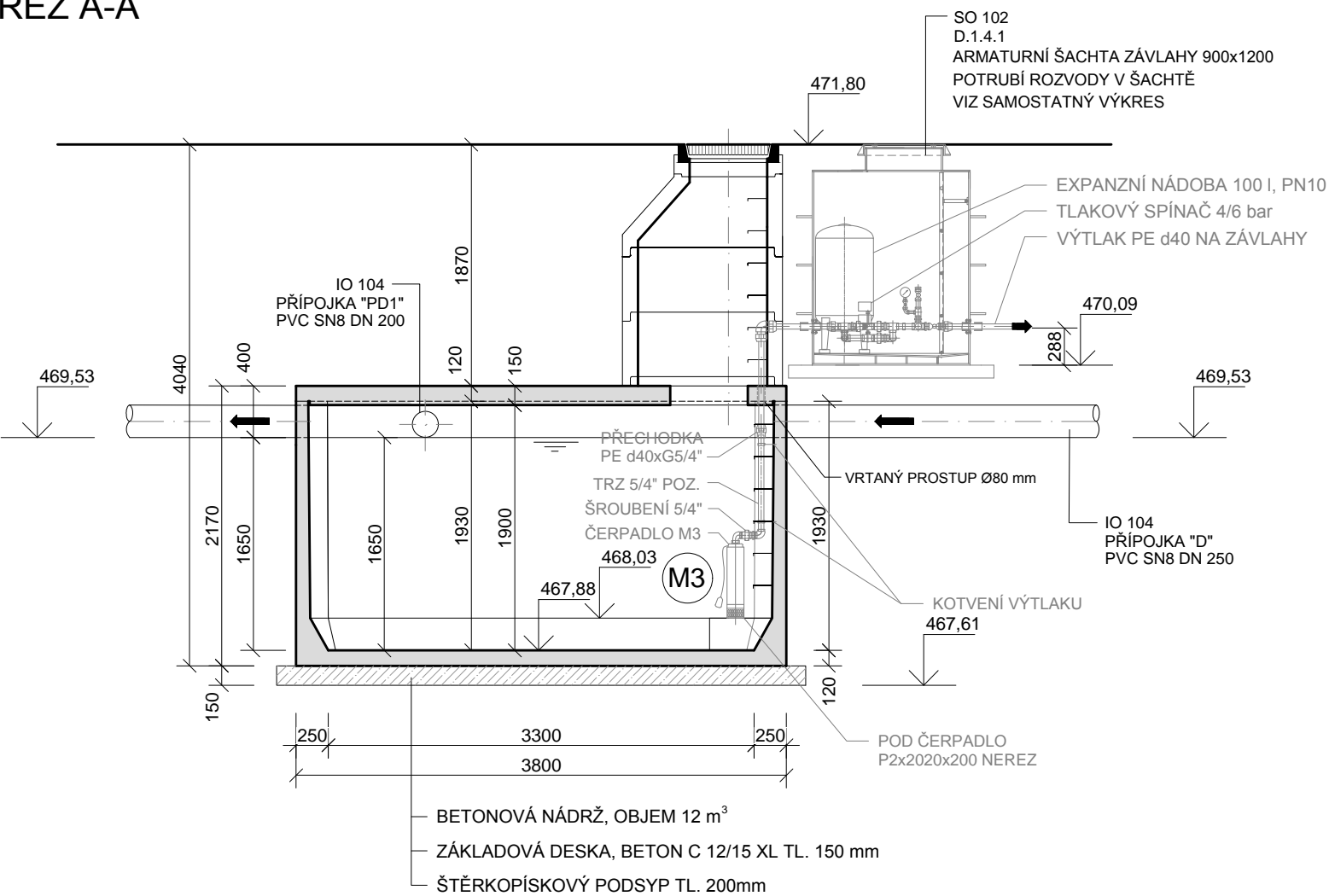


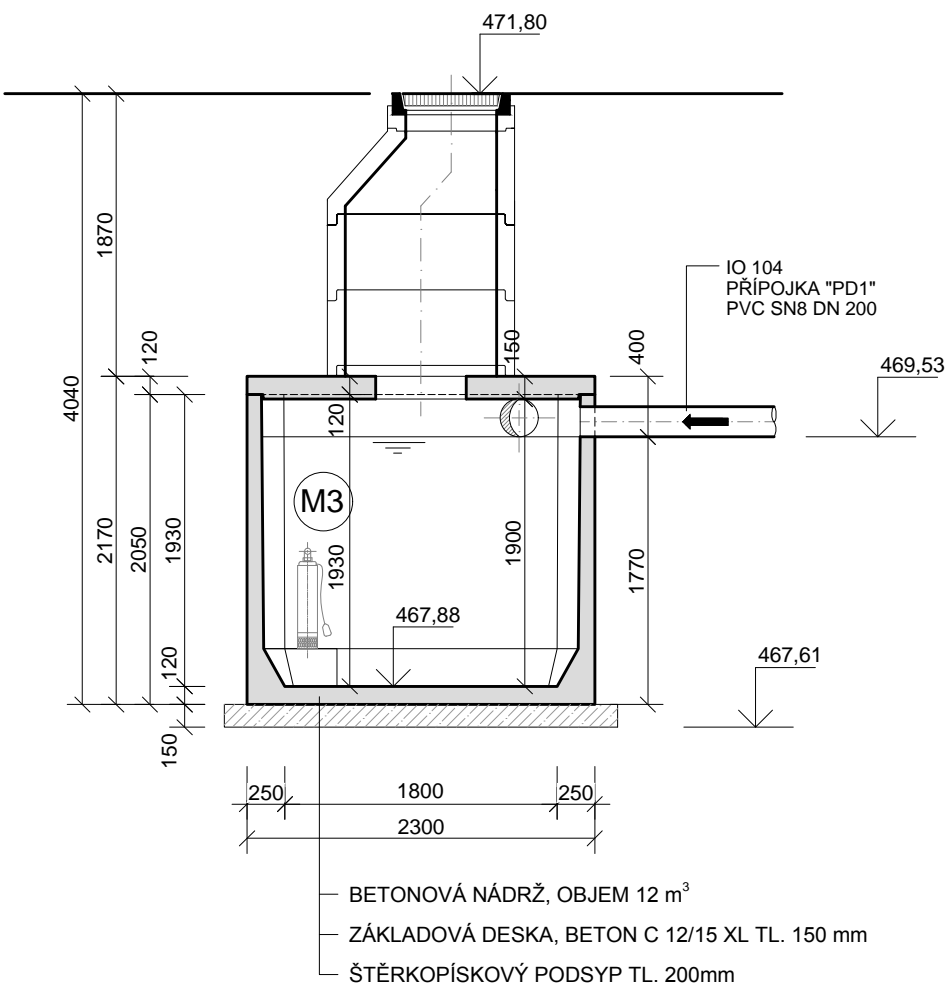
RETENČNÍ A AKUMULAČNÍ NÁDRŽ  
PŮDORYS



ŘEZ A-A



ŘEZ B-B




POZNÁMKA:

VYSTROJENÍ AKUMULAČNÍ NÁDRŽE JE SOUČÁSTÍ SO 102 D.1.4.1-ZDRAVOTNĚ TECHNICKÉ INSTALACE-ZAHRADNÍ ZÁVLAHY.

±0.000 = 476,70 m n.m. Bpv (1.NP SO 102)

AUTOR :  
ING. ARCH. JAROSLAV ŠEVČÍK

ŠTEFÁNIKOVA 167, ZLÍN; +420576011459

VYPRACOVAL MAREK FLEKAČ	ODP.PROJ.PROFESE MAREK FLEKAČ	KONTROLOVAL ING.ARCH. J.ŠEVČÍK ARCHITEKT ING.ARCH.J.ŠEVČÍK	HL.INŽ.PROJEKTU P. ŠEVELA	<div><div>CENTROPROJEKT GROUP a. s. ŠTEFÁNIKOVA 167 760 30 ZLÍN</div><div> CENTROPROJEKT</div></div>		
MÍSTO STAVBY: VRCHLABÍ						
STAVEBNÍK: MĚSTO VRCHLABÍ, Zámek č.p.1, 543 01 VRCHLABÍ						
SPORTOVNĚ REKREAČNÍ AREÁL VEJSPLACHY KRYTÝ BAZÉN VČETNĚ INFRASTRUKTURY IO 104 - PŘÍPOJKA JEDNOTNÉ KANALIZACE VČETNĚ RETENCE						
RETENČNÍ A AKUMULAČNÍ NÁDRŽ				FORMÁT	2 x A4	
				DATUM	03/2020	
				STUPEŇ	DPS	
				MĚŘÍTKO	1:50	
				ZAK.ČÍSLO:	181566	
				ARCHIVNÍ KÓD	PROF.	Č.V.
				D1J	H	22